

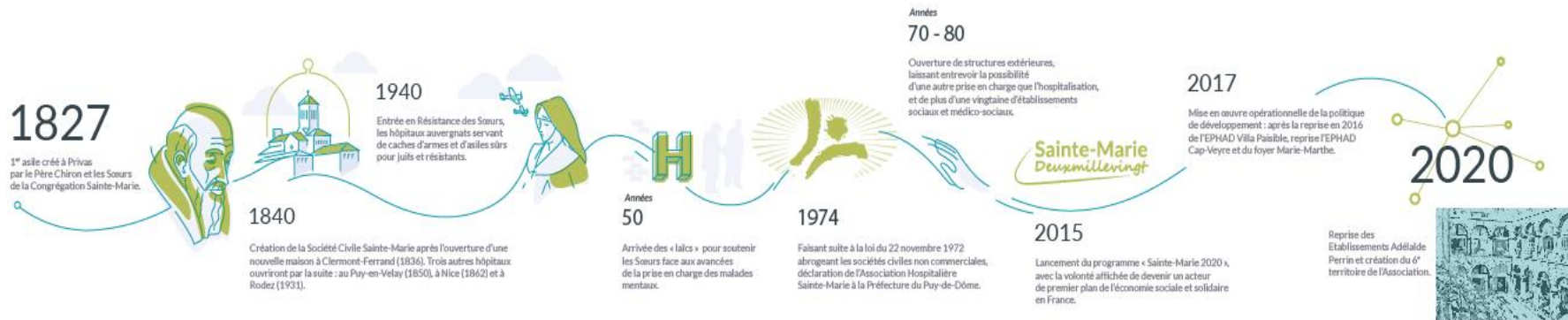
L'Association Hospitalière Sainte-Marie



Association Hospitalière
SAINTE-MARIE

Un Groupe ancré dans l'histoire

- Une institution qui existe depuis plus de 190 ans, une Association qui a vu le jour en 1974;
- Une Association Privée mais qui a toujours eu une mission d'intérêt collectif, sa raison d'être ;
- Une Association qui a toujours accueilli et soigné les plus fragiles et démunis, ceux que la société cachait et enfermait ;
- Une Association qui a un passé congréganiste, basé sur la générosité et le don de soi ;
- Une Association longtemps cachée et discrète, à l'image du public qu'elle soignait.

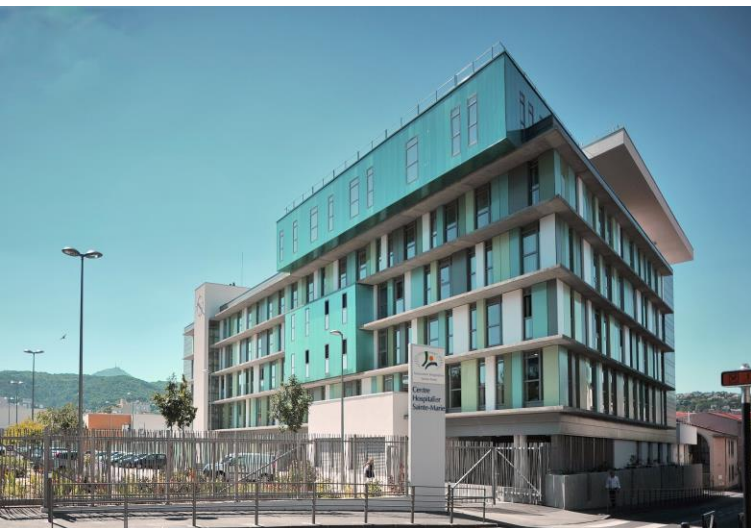




C'est un Groupe, Acteur de l'économie sociale et solidaire, qui réunit plus de 49 établissements, répartis sur 8 départements, Situés dans le Sud-Est de la France, employant quelque 5 600 professionnels dans le champ du Sanitaire, du Médico-social et du Social.

- 5 Centres Hospitaliers Spécialisés en psychiatrie
- 3 Cliniques
- 3 Maisons des Adolescents (MDA)
- 2 Unités de soins de longue durée (USLD)
- 11 Établissements d'Hébergement pour Personnes Âgées Dépendantes (EHPAD)
- 2 Instituts de formation
- 4 Maisons d'Accueil Spécialisées (MAS)
- 3 Centres de Soins, d'Accompagnement et de Prévention en Addictologie (CSAPA)

- 2 Établissements d'Accueil Médicalisés (EAM)
- 1 Service d'Accompagnement à la Vie Sociale (SAVS)
- 1 Centre d'Évaluation et de Diagnostic de l'Autisme (CEDA)
- 1 Service Médico-Psychologique Régional (SMPR)
- 2 Foyers d'Hébergement
- 3 Établissements et Services d'Aide par le Travail (ESAT)
- 1 Résidence autonomie
- 3 Foyers de vie
- 2 Centres d'Accueil de Jour pour les personnes en situation de handicap.



Le CHSM couvre aujourd'hui 3 secteurs de psychiatrie générale (60% de la population du Puy-de-Dôme soit 350 000 habitants) et 1 secteur de psychiatrie infantojuvénile.

Engagée depuis 2009, la restructuration de l'hôpital a permis un vrai changement des conditions d'accueil et de travail. Elle a aussi largement impacté l'urbanisme du centre ville clermontois.

1160
salariés

PSYCHIATRIE GÉNÉRALE

255
LITS

333
PLACES

en structures de jour

PSYCHIATRIE DE L'ENFANT ET DE L'ADOLESCENT

16
LITS

36
PLACES

en structures de jour

PSYCHIATRIE DE LA PERSONNE ÂGÉE

23
LITS

20
PLACES

en structures de jour

1/ État des lieux avant restructuration

Sur la première image vous trouverez l'état des lieux du site avant la grande restructuration de l'hôpital. Ce plan masse datant des années 2000, est le plan dit « historique » de l'Association Ste Marie.



Ilot Nord

Ilot Central

Ilot Sud

2/ Plan Masse Année 2010

Sur cette image nous pouvons voir un premier grand changement au niveau de l'îlot Sud. Il s'agit de la démolition des bâtiments A11, A12, A13, A18 et A10 (partiellement) pour laisser place au A20-POLE DE PSYCHIATRIE ENFANTS ET ADOLESCENTS.



3/ Plan Masse Année 2012

En Mai 2012, l'îlot Nord est complètement transformé. On voit apparaître 3 unités de soin et 1 bâtiment administratif.

Démolition complète de 4 bâtiments.

Démolition partielle 2 bâtiments.

Le bâtiment C02 (Aujourd'hui C12) est désaffecté, tout comme le C04-DON BOSCO ou encore l'ex C08-ST BRUNO

L'îlot Sud a été complètement vidé et désaffecté. Seul le A15 a été conservé le temps de la construction de la nouvelle Pharmacie prévue dans le bâtiment Logistique au Nord du site et le A20.



4/ Plan Masse Année 2016

Sur l'îlot sud 2 bâtiments
sont désaffectés B11 et
B08 et 1 bâtiment
réhabilité B09.



5/ Plan Masse Année 2019

En 2019, le C08-LOGISTIQUE est opérationnel.

De ce fait, les bâtiments B10-LINGERIE, C13-SERVICES TECHNIQUE et la partie GARAGE du C17 sont désormais inoccupés.

Le B08-STE MARTHE est à son tour désaffecté.

Début de la démolition de l'îlot sud.



6/ Plan Masse Année 2020

La Pharmacie est
déménagée au C08-
LOGISTIQUE.

Une partie du bâtiment
A15 sera démolie laissant
le A16-ST LAZARE seul
rescapé de la grande
restructuration
architectural au Sud du
site.



7/ De nos jours...

La dernière image est celle du site actuel tel qu'on le connaît aujourd'hui.



MERCI



Association Hospitalière
SAINTE-MARIE