



Retour d'expériences sur la mise en place d'une politique de mobilité durable au CHU de Bordeaux

Cécile Saez, chargée de mission mobilité durable

Webinaire « Mobilité durable en pratique »
ADSNA - Mission d'Appui Santé Durable Nouvelle-Aquitaine

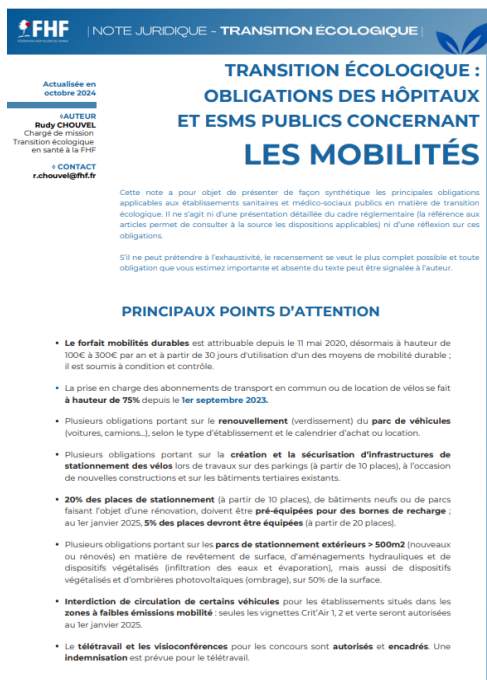
Introduction

« Un Plan de Déplacements Entreprise (PDE) est un ensemble de mesures visant à **optimiser les déplacements** liés aux activités professionnelles en favorisant l'usage des **modes de transport alternatifs** à la voiture individuelle ».

Cadre juridique



→ Retrouvez la fiche [ICI](#)



→ Retrouvez la fiche [ICI](#)

Le plan de mobilité employeur

Le déploiement du plan de mobilité employeur comprend :

- la réalisation d'un diagnostic mobilité qui analyse les déplacements générés par l'activité de l'établissement ;
- la mise en œuvre d'un plan d'action pour orienter les déplacements vers des modes de transport plus vertueux au sein de l'établissement, un plan de financement et un calendrier ;
- le suivi, la mise à jour et l'évaluation des actions.

LES RÉFÉRENCES JURIDIQUES

- 9° de l'article L1214-2 et article L1214-8-2 du Code des transports
- Article L2242-17 du Code du travail

Stratégie mobilité très variable selon :

- La taille de l'établissement
- Sa localisation

Objectif du Plan de mobilité

Définir un ensemble d'actions coordonnées permettant d'optimiser tous les déplacements liés à l'activité de l'établissement en favorisant l'utilisation de modes de transport alternatifs plus respectueux de l'environnement & en favorisant certaines pratiques managériales, de nouvelles organisations du travail, de contribuer à un meilleur accueil des usagers et d'agir en faveur de la qualité de l'air.

DÉROULEMENT D'UN PROJET DE PLAN DE MOBILITÉ EMPLOYEUR



CADRAGE & LANCEMENT DU PROJET

- Revue des objectifs et validation des attentes
- Définition du retro-planning
- Identification des parties prenantes



ÉTUDE D'ACCESSIBILITÉ DES SITES & DES LIEUX D'HABITATION

- Géolocalisation et cartographie des flux de personnes
- Etude de l'accessibilité des sites



ÉTUDES DES PRATIQUES & BESOINS DES COLLABORATEURS

- Etudes des pratiques et besoins des personnels
- Analyse de l'enquête
- Croisement des données et identification des pistes d'amélioration
- Evaluation des objectifs de reports modaux



PLAN D'ACTIONS PLAN DE MOBILITÉ EMPLOYEUR

- Ateliers de co-construction du plan d'action (n ateliers)
- Rédaction d'un plan d'action opérationnel intégrant gouvernance, actions et plan de communication et de sensibilisation
- Conception et mise à disposition d'un outil de pilotage opérationnel et de suivi



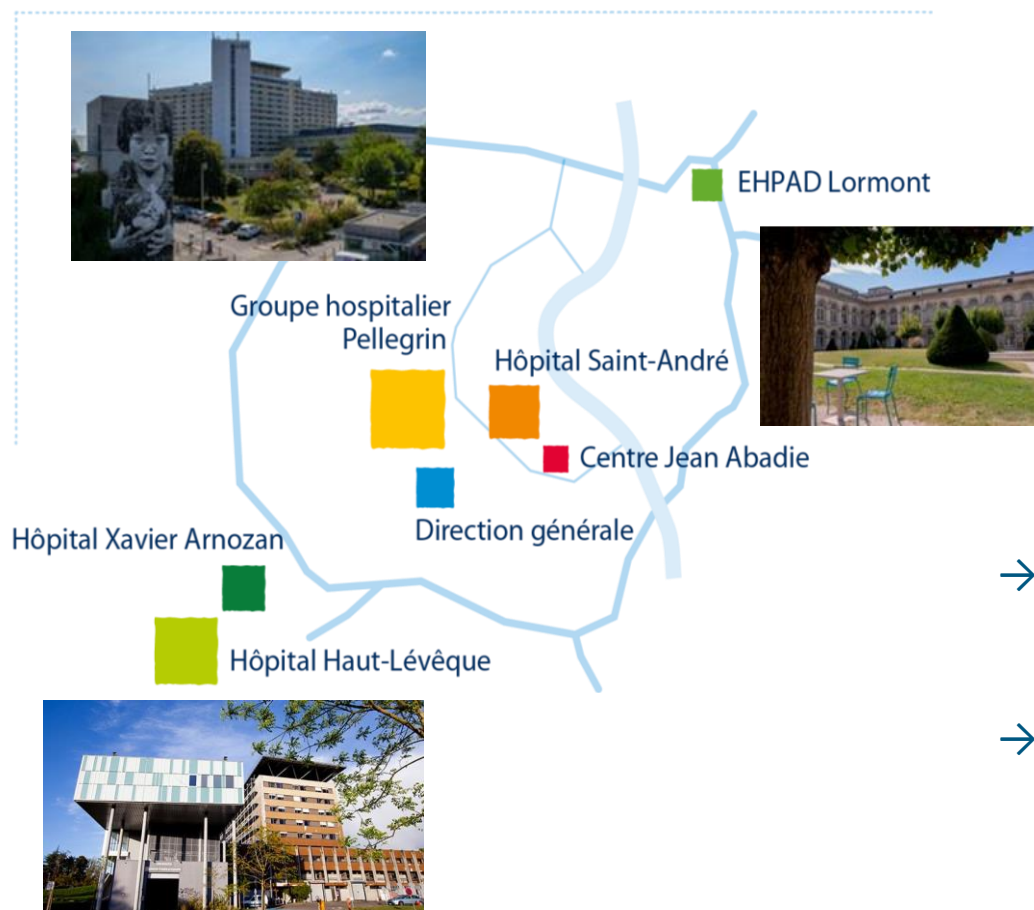
DÉPLOIEMENT, COMMUNICATION & CONDUITE DU CHANGEMENT, PILOTAGE

- Déploiement du plan de sensibilisation et accompagnement au changement: animations, incitations, communication périodique
- Déploiement et pilotage de la réalisation des actions et évaluation des résultats

Le CHU de Bordeaux



3 groupes hospitaliers et 7 sites répartis sur la métropole bordelaise



→ 1^{er} employeur de la Région :
15 727 professionnels

→ 3 025 lits et places

La politique mobilité durable du CHU de Bordeaux



Le CHU de Bordeaux porte une démarche mobilité durable depuis 2009, intégrée à la politique de transformation écologique et de qualité de vie au travail (RH) et inscrite au projet d'établissement.

Enjeux

- ✓ Diminuer les émissions de gaz à effet de serre et donc l'empreinte carbone du CHU en augmentant la part modale des modes alternatifs et en réduisant l'emprise au sol et le coût du stationnement véhicule ;
- ✓ Renforcer la qualité de vie au travail en améliorant l'accessibilité à l'hôpital, les conditions d'accueil et l'attractivité & en réduisant les dépenses de mobilité des professionnels ;
- ✓ Promouvoir la santé en favorisant la pratique d'une activité physique, en améliorant la qualité de l'air (diminution des maladies liées à la pollution) et en réduisant le risque routier, le stress et la fatigue.

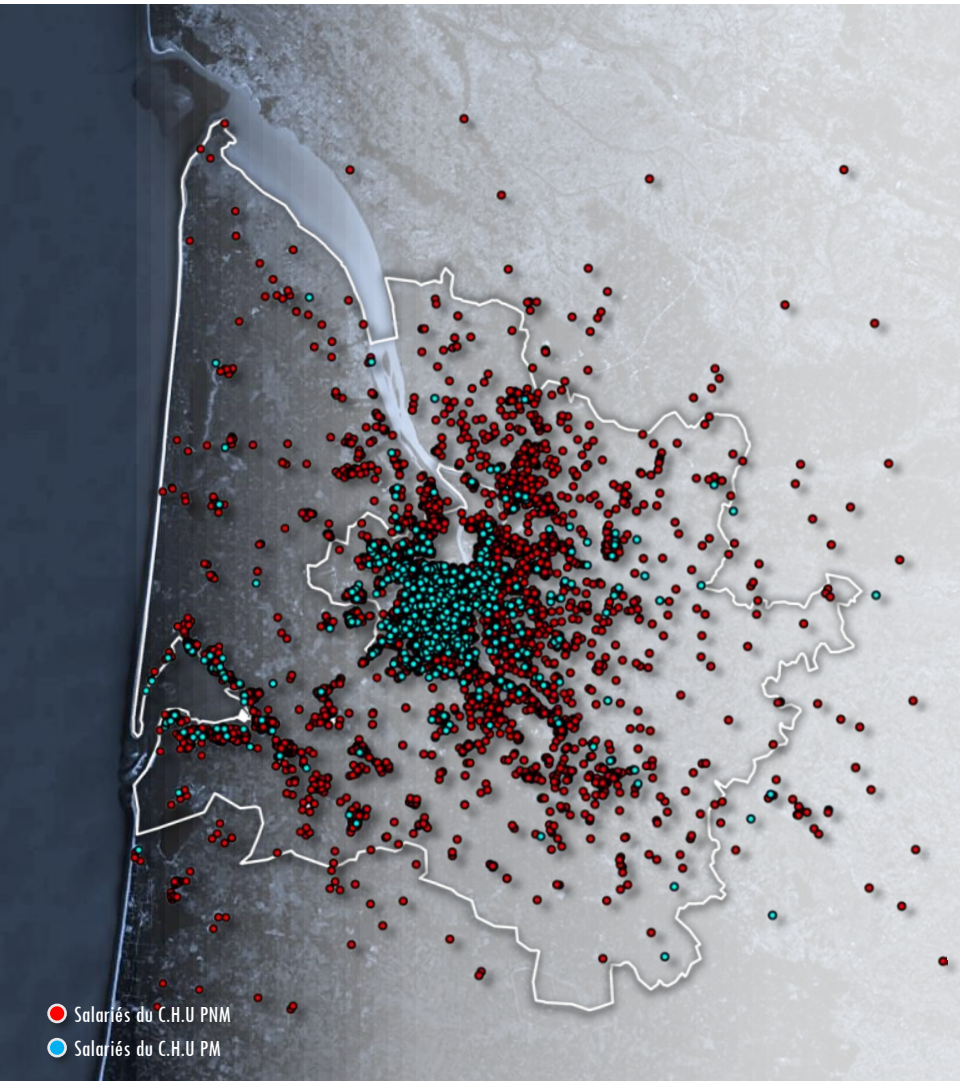
Contexte actuel

- ✓ Nouveau CHU & Schéma Directeur Immobilier (10 ans de travaux) ;
- ✓ Réorganisation des activités entre les sites => modification majeure des flux de patients et de visiteurs, mais aussi de professionnels & nouveaux besoins.

Gouvernance

- Comité de Pilotage
- Groupes de travail Mobilité durable « CHU » et de site

Domiciliation des salariés du CHU



◦ **68%** des salariés résident sur la métropole bordelaise, dont 26% sur la seule commune de Bordeaux

Le reste
32%

- Communes limitrophes : 13%
- Hors Gironde : 5%
- Bassin d'Arcachon : 6%
- Libournais / Haute Gironde : 4%
- Sud Gironde (et E2M) : 3%
- Médoc : 1%

● Salariés du C.H.U. PNM

● Salariés du C.H.U. PM

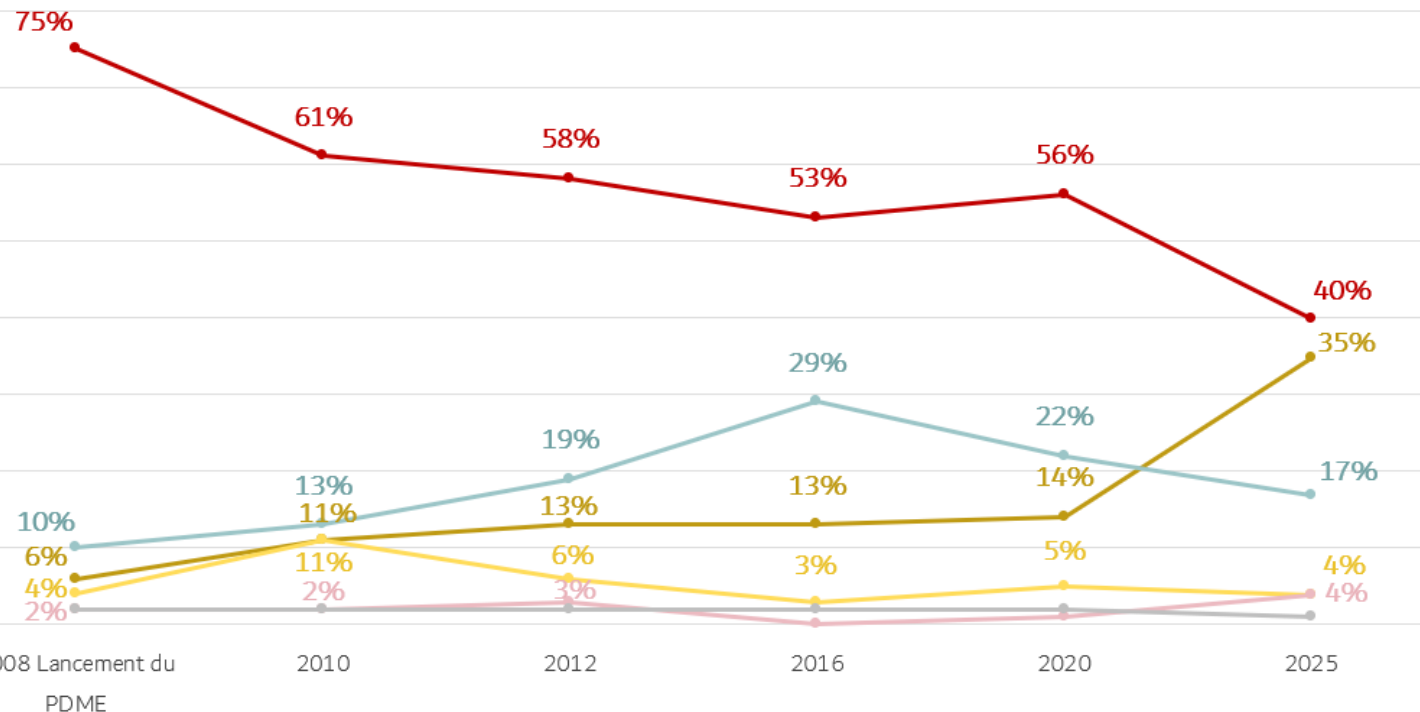
Source : Enquête Mobilité - Février 2020

Evolution des parts modales

Juin 2025 : 5^{ème} enquête mobilité → Mise à jour du plan de mobilité à venir

RÉPARTITION MODALE DEPUIS 2008 - TOUS SITES

Voiture seul/seule Vélo et autres engins de mobilité Transports en commun Marche Covoiturage 2/3 roues motorisé



Variation 2008/2025



La réduction de la part modale voiture se fait majoritairement via un report vers les **transports en commun** durant les années 2010, puis à partir des années 2020, c'est le **vélo** qui permet d'accentuer la tendance.

Pourquoi ça roule ?



- ✓ Engagement fort de la direction générale et accompagnement des directions fonctionnelles (services techniques, direction communication, direction numérique, ...)
- ✓ Une personne en charge des mobilités durables avec du temps dédié à cette mission et des ressources au sein de la structure
- ✓ Un plan de mobilité régulièrement actualisé pour répondre au mieux aux attentes et besoins des professionnels
- ✓ Une communication régulière
- ✓ Une offre mobilité relativement attractive sur le territoire
- ✓ Un partenariat avec la métropole de Bordeaux et des échanges réguliers avec les opérateurs et exploitants mais aussi avec l'ensemble des acteurs du territoire

MOBILITÉ DURABLE 2024

+ de **46 000**
journées télétravaillées par
1 200 professionnels du CHU

176
places de stationnement
vélo nouvellement créées qui
portent le total à 1 660 places

400
professionnels ont
bénéficié du service
de réparation de vélo
sur le lieu de travail



Aide à la mobilité durable :
1/4 des professionnels du CHU
ont sollicité le forfait mobilité
durable et 3 619 ont bénéficié du
remboursement des abonnements
aux transports en commun
régionaux et locaux

+ de **1 000 inscrits**
sur la communauté de covoiturage
du CHU avec l'application Karos

Pourquoi c'est dur ?

16.000 agents = autant de
situations particulières

La météo / La sécurité



Missions principales

Mise en œuvre du Plan de mobilité du CHU et accompagnement au changement de comportement auprès des professionnels médicaux et non médicaux en cohérence avec les actions de transformation écologique et de santé publique



Pilotage et mise en œuvre du Plan de mobilité

- Participation aux projets stratégiques de l'établissement (Schéma Directeur Immobilier & Urbain du CHU) pour une mobilité durable intégrée
- Suivi des aménagements piétons, cyclables...
- Coordinatrice des référents mobilité de site
- Réalisation du suivi opérationnel et budgétaire de l'enveloppe investissements « Mobilité-Transformation écologique » (2019-2023)
- Recherche financement externe et suivi exécution
- Évaluation tous les 4 ans avec la réalisation d'une enquête

Accompagnement des agents au changement de comportement

- Dispositif de conseil personnalisé en déplacements
- Mise en place de mesures incitatives (FMD, ...)
- Accompagnement de déménagement de services

Partenariats – relations extérieures

- Relation avec les autorités organisatrices de la mobilité et les exploitants des réseaux de transport en commun
- Pacte mobilité CHU-Bordeaux métropole
- Lien avec l'opération d'intérêt métropolitaine Bordeaux Inno Campus
- Développement de partenariats avec des offreurs de solution et élaboration de conventions

Sensibilisation des professionnels aux modes alternatifs à la voiture individuelle

- Organisation d'événements (semaine européenne de la mobilité, Challenge de la mobilité, Fête du vélo...)
- Intervention lors de la journée d'accueil des nouveaux arrivants, accueils RH mensuels de site, auprès des étudiants
- Communication privilégiée avec les ambassadeurs TE, les Unités durables
- Gestion rubrique mobilité intranet et internet
- Participation à l'événementiel QVT

Contribution à la mise en œuvre de la politique transformation écologique du CHU (accompagnement, porteurs de projet, réseau ambassadeurs, Unités durables...)

Accompagner le report modal par du conseil personnalisé en déplacement



Extrait du flyer institutionnel de ce dispositif de Conseil personnalisé en déplacement

Vous souhaitez **vous déplacer** autrement qu'en voiture individuelle **pour vous rendre à votre travail** mais vous ne savez pas comment vous y prendre et **où trouver l'information ?**

Vous êtes...

- **agent hospitalier** (titulaire, contractuel, stagiaire),
- **personnel médical**, y compris interne...

Vous...

- avez rejoint récemment le CHU,
- allez changer de lieu d'embauche ou de domicile,
- avez tout simplement envie de changer vos habitudes,
- êtes perdu dans les alternatives de déplacements possibles...

Vous souhaitez...

- vous déplacer autrement qu'en voiture individuelle pour vous rendre à votre travail en étant conseillé(e), orienté(e) et accompagné(e) par un professionnel...

Vous recherchez...

- une information personnalisée et pratique en fonction de vos contraintes personnelles et professionnelles (itinéraire, modes de transport, avantages et coûts de déplacement, ...)

La conseillère en mobilité durable

vous accompagne et vous conseille pour trouver des solutions plus adaptées à vos contraintes.



Des solutions personnalisées
existent pour mieux vivre
ses **déplacements domicile-travail**

Encourager la pratique du vélo



Accroissement de l'offre de stationnement vélos sur le plan quantitatif et qualitatif (abris vélos sécurisés, station réparation et de gonflage) : plan pluriannuel d'aménagements + intégration projets immobiliers

Aménagements cyclables - Nombre de stationnement vélos	2020	2021	2022	2023	2024	
	1078	1180	1349	1484	1660	+54%



Mise en place d'un service de réparation de vélos sur site (partenariat avec l'Atelier REVI) depuis 2022

Organisation d'évènements vélo :
Fête du vélo, Challenge Vél'Hôpital,
Mai à vélo

ATELIER REVI EN PARTENARIAT AVEC **CHU BDX** CENTRE HOSPITALIER UNIVERSITAIRE BORDEAUX

ESPACE ITINÉRANT DE RÉPARATION DE VÉLOS

RÉPARATION GARANTIE DANS LA JOURNÉE
SERVICE ET HORAIRES PENSÉS POUR LES PROFESSIONNELS DU CHU DE BORDEAUX

CHU Pellegrin : TOUS LES JOURS
Hôpital Saint-Jacques : TOUS LES PREMIERS VENDREDIS DU MOIS
Hôpital Haut-Lévêque : VENDREDI 15 MAI, 21 JUIN, 27 AOÛT, 3 SEPTEMBRE 2024
DIRECTION GÉNÉRALE : VENDREDI 6 MAI, 12 JUIN, 18 SEPTEMBRE 2024

06 73 33 01 85
WWW.ATELIER-REVI.COM
@ATELIERREVI

COÛT À LA CHARGE DES USAGERS
PAYEMENT CB ET ESPÈCES



MAI à vélo 5^{ème} ANNIVERSAIRE

UN MOIS POUR ADOPTER LE VÉLO... POUR LA VIE.

Le CHU de Bordeaux se mobilise en faveur des mobilités douces
À vélo, je prends soin de ma santé et de ma planète !

Hôpital Haut-Lévêque
Sensibilisation à la sécurité à vélo, en partenariat avec l'association Vélo-Cité
Gilet ou housse de sac à dos fluo « CHU » offert à chaque participant !

Mardi 13 mai, 14h30-16h30 : Session théorique
Mardi 20 mai, 14h30-15h30 : Atelier pratique

Le CHU de Bordeaux se mobilise en faveur des mobilités douces



Actions de sécurité routière :
Initiation Vélo à Assistance Electrique (OEPV), journée prévention et sécurité routière, atelier réalité virtuelle (GMF)

Vel'Hôpital
le challenge à vélo des hospitaliers
28 avril au 18 mai 2025

Faisons monter le CHU DE BORDEAUX sur le podium !

Prêts à relever ce défi national ?
Mettons à l'honneur la communauté de cyclistes du CHU dans le classement national !

Comment faire gagner notre établissement ?
Téléchargez l'application Geneva et créez votre profil, ou connectez-vous à votre profil existant.
Rejoignez la communauté de cyclistes du CHU de Bordeaux en scannant le QR Code ci-contre ou Communauté « + CHU de Bordeaux » code BHBICAV
Pédalez un max ! (trajets domicile-travail / professionnels / loisirs)
Et laissez monter le CHU sur le podium lors de la remise du trophée à Saint-Expo !

En savoir plus ?
SDV sur la page de présentation de l'événement

N'oubliez pas d'enregistrer vos trajets !
Téléchargez l'application Geneva et créez votre profil, ou connectez-vous à votre profil existant.
Rejoignez la communauté de cyclistes du CHU de Bordeaux en scannant le QR Code ci-contre ou Communauté « + CHU de Bordeaux » code BHBICAV
Pédalez un max ! (trajets domicile-travail / professionnels / loisirs)
Et laissez monter le CHU sur le podium lors de la remise du trophée à Saint-Expo !

MAI à vélo 5^{ème} ANNIVERSAIRE

Le CHU de Bordeaux se mobilise en faveur des mobilités douces
À vélo, je prends soin de ma santé et de ma planète !

Hôpital Haut-Lévêque
Sensibilisation à la sécurité à vélo, en partenariat avec l'association Vélo-Cité
Gilet ou housse de sac à dos fluo « CHU » offert à chaque participant !

Mardi 13 mai, 14h30-16h30 : Session théorique
Mardi 20 mai, 14h30-15h30 : Atelier pratique

Le CHU de Bordeaux se mobilise en faveur des mobilités douces

Encourager la pratique du vélo

Accompagnement personnalisé sur le trajet domicile-travail par un moniteur de l'association Vélo-Cité

Aller au boulot à vélo : un duo pour lever les doutes

Dans la métropole bordelaise, l'association Vélo-Cité accompagne les salariés qui le souhaitent dans leur apprentissage du deux-roues pour leurs trajets domicile-travail

Camille El Atroui
supplémentaire@bordeaux.fr

Il est 7 h 30 à Villeneuve-d'Ornon lorsque Sacha Vial, moniteur au sein de l'association Vélo-Cité, arrive au pied de l'immeuble de son élève. Sa mission du jour : apprendre à Mathieu, technicien de laboratoire, à parcourir son trajet domicile-travail à deux-roues, entre Villeneuve-d'Ornon et l'hôpital Haut-Lévêque, à Pessac. « L'élève est d'apprendre aux salariés à se déplacer en à vélo pour les trajets domicile-travail, grâce à des ateliers. Mais ceux qui souhaitent se lancer sont encore peu nombreux », regrette Sacha. En France, seuls 300 000 Français vont travailler à vélo. Le moniteur de Vélo-Cité a donc encore du travail ! Mais il n'est pas de nature des bons points à distribuer à la Nouvelle-Aquitaine, avec 3 % de « véloboueurs » en 2020 selon l'INSEE, et se situe dans une des régions les moins véloboues de la moyenne nationale. Et Bordeaux, la troisième ville de France qui compte le plus de cyclistes sur ce type de trajet. Pour augmenter le nombre d'utilisateurs des deux-roues, la Fédération française des usagers de la bicyclette (FUB) a lancé en 2020 une initiative dans le cadre du programme national Objectif employeur pro-vélo (OIEPV), initié en 2022.

Un encadrement sur mesure
Aujourd'hui, cap sur Pessac. Mathieu vient enfin décider à monter le pas : « Dès que j'ai vu l'atelier proposé par l'association CHU, j'ai sauté sur l'occasion ! En fait, je ne me sentais jamais à l'aise, mais avec un guide, je me sentais plus à l'aise ». C'est son employeur qui finance la formation. Mais encore : puisque la technicienne de laboratoire préfère l'écologie, l'hôpital lui verse une prime qui augmente en fonction du nombre de trajets effectués. C'est le label « Mobilité durable (FME) », déposé en 2020. « On va expliquer que je travaille jusqu'à 20h30 mais que je suis



Sacha et Mathieu, moniteur et salarié de l'hôpital Haut-Lévêque, à Pessac, avant de se lancer.
© FLORENCE EL ATRoui

d'arriver pour récupérer les stigies du Code de la route, ce que l'on a tendance à oublier ». « J'aurais pu à l'origine aller chercher la direction que vous prenez ? » « J'ai une petite idée d'aller avec les voitures ! » En fin de fil, il jette rapidement des coups d'œil en arrière pour s'assurer que son élève ne rencontre pas de difficulté. Pour Mathieu, tout semble se dérouler sans encombre.

À 8 h 45, alors que la chaleur estivale commence à monter, la soignante et le moniteur arrivent enfin sur le parking de l'hôpital. L'élève est au large. Après un bref échange, Sacha promet à la jeune femme de lui envoyer son parcours personnalisé. Mathieu, de son côté, le remercie : « Il y a de vrais aménagements pour les cyclistes ! J'ai plus confiance ! C'est mieux, je repars ! » Une victoire pour le moniteur, qui se félicite. Preuve de son enthousiasme, elle lui écrit même un peu après : « Je n'ai plus de doute à l'égard de la pratique du vélo, c'est vraiment possible ! »

Il y a quelques passages un peu dangereux, dans il faut rester vigilant, mais le trajet est bien sécurisé. Après quelques coups de pédale hésitants, la soignante se lance seule sur son vélo tout-terrain.

Conseils et confiance
Tout au long du trajet, le professionnel

EMPLOYEUR PRO-VÉLO NIVEAU ARGENT



Votre site **CHU de Bordeaux - Hôpital HAUT LEVEQUE**
Situé au **Avenue de Magellan 33600 Pessac**



est reconnu comme Employeur Pro-Vélo niveau ARGENT selon le cahier des charges Employeur Pro-Vélo (version du 01/03/2022). À ce titre, il bénéficie également de la certification européenne Cycle Friendly Employer®.

Cette attestation est valable 3 ans à compter du 16/10/2025 et jusqu'au 15/10/2028

Elle est décernée par **BUREAU VERITAS CERTIFICATION** mandatée par la Fédération française des Usagers de la Bicyclette (FUB).

Pour valoir ce que de droit.



Céline Scornavacca
Co-présidente de la FUB

Labellisation de l'Hôpital Haut-Lévêque Employeur Pro-Vélo, niveau Argent

Les équipements à vélo

OBLIGATOIRES et RECOMMANDÉS

LE GILET RETRO-REFLÉCHISSANT

Le gilet ou gilet rétro-réfléchissant est obligatoire pour tous les cyclistes et doit comporter, sans exception, la nuit ou dans la visibilité réduite, des bandes réfléchissantes et des bandes réfléchissantes.

LE CASQUE ADULTE

Il est obligatoire pour tous les cyclistes adultes et doit être correctement attaché à la tête. À vélo, ne portez pas d'équipement ou de casque autre que celui autorisé.

LA CASQUE LI SIÈGE ENFANT

Le casque est obligatoire pour les enfants de moins de 12 ans, après un âge adapté pour les moins de 5 ans.

LES LUMIÈRES ET CATAOPHORES

Les lampes, un feu avant blanc et un feu arrière rouge (la nuit ou la nuit lorsque la visibilité est réduite). Les cataphores (réfléchissants rétro-réfléchissants) de couleur rouge à l'arrière, de couleur blanche à l'avant, de couleur orange sur les côtés et sur les pédales.

LE RÉTROVISEUR

Il est obligatoire pour tous les cyclistes et doit être placé à l'arrière du vélo.

L'AVERTISSEUR SONORE

Il est obligatoire de se faire entendre de tous les usagers de la route avec un son de durée inférieure à 1 seconde.

LES PNEUS ET BANDES LATÉRALES RÉFLÉCHISSANTES

La bande réfléchissante est à la nuit et en cas de visibilité réduite. Elle doit être placée sur les pneus et les bandes réfléchissantes doivent être placées à l'arrière du vélo.

LES FREINS

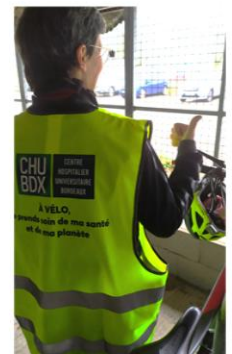
Assurez-vous de bien fonctionner et de son état de vos 2 freins avant et arrière.

LE MARQUAGE

Le marquage Bicyclette est un numéro qui vous permet d'identifier votre vélo. Il est obligatoire de le placer sur le cadre et le guidon de votre vélo.



Distribution de gilet de sécurité, une protection de sac à dos, des brassards jaune fluo aux couleurs du CHU « A vélo, je prends soin de ma santé et de ma planète ! »



Encourager la pratique du vélo

Création d'une communauté de cyclistes du CHU sur Geovelo

Geovelo

L'application gratuite pour
sécuriser les déplacements à vélo



Les **meilleurs itinéraires** à vélo :

- Le **meilleur algorithme** de calcul d'itinéraires vélo,
- Une **cartographie** des aménagements mise à jour en continu.



Des fonctionnalités pour tous les trajets à vélo :

- Statistiques de suivi,
- Signalements,
- Parkings vélo et stations VLS,
- Alertes météo,
- etc.

Février 2022

Création de la
Communauté du CHU

Novembre 2025

571 cyclistes inscrits

Pourquoi ?

Geovelo propose aux entreprises de se créer gratuitement une **communauté privée** au sein de l'application, avec **nom et logo personnalisés**.

Dans cet espace dédié aux collaborateurs, des **challenges automatiques mensuels** seront proposés, pour inciter à la pratique et permettre de créer une saine **émulation** sur le sujet vélo.

En complément, il y sera possible d'avoir un **aperçu de l'évolution de la pratique** du vélo au sein de l'entreprise.

Comment ?

Je remplis le formulaire de demande de création de communauté.

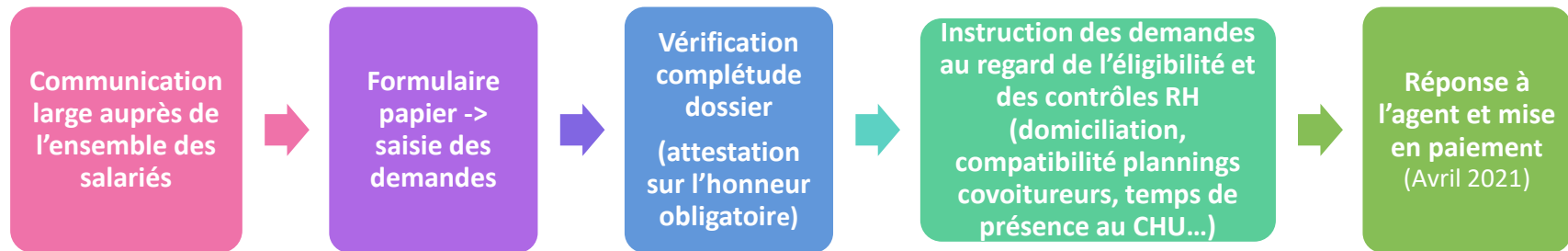
Je recevrai quelques jours après un lien d'inscriptions, que je pourrai alors diffuser à tous les cyclistes de l'entreprise pour qu'ils rejoignent la communauté créée.

Pour combien ?

La création d'une communauté privée est gratuite.

Inciter à des pratiques vertueuses Forfait Mobilités Durables

- Application dès la publication du décret : construction du dispositif en collaboration avec la Direction des Affaires Médicales et en concertation avec les représentants du personnel
- Mise en œuvre du dispositif avec rétroactivité pour 2020



- Dématérialisation du process en 2021

Permanences RH/DAM sur sites

Gestion des exclusions, remontées données RH, vérification unicité des demandes, interface facilitant les contrôles et déterminant la proratisation du FMD

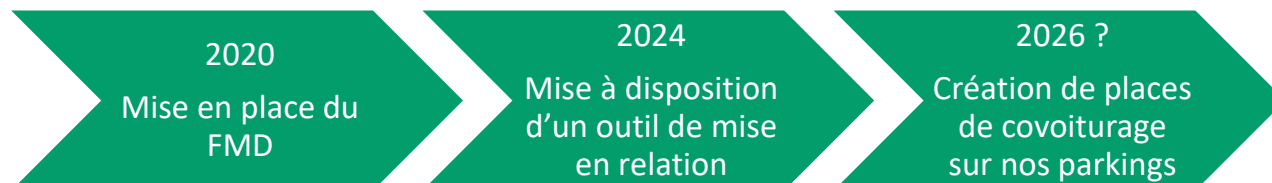
- Evolution du nombre de bénéficiaires

Evolution du nombre de bénéficiaires	2020	2021	2022	2023	2024
Nombre de bénéficiaires	956	1 127	2 639	3 313	3 840

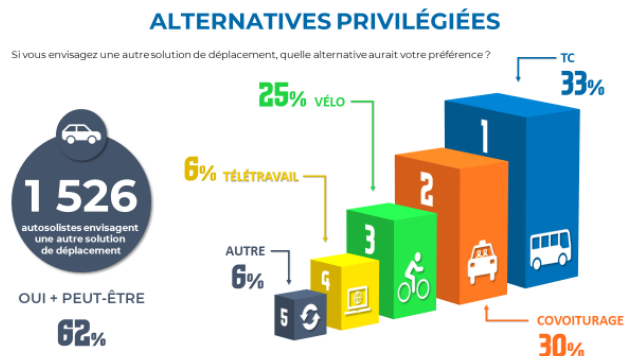


- Révisions des modalités d'attribution en 2025 (en cours)

Développer le covoiturage



2023 = contexte favorable au développement du covoiturage (plan national de covoiturage, évolution des solutions, Forfait Mobilités Durables, ...)



MOTIVATIONS COVOITURAGE



- Un système performant de mise en relation des personnes **22%**
- Une indemnité versée aux salariés pratiquant le covoiturage **19%**
- Une solution de garantie de retour en cas d'imprévu survenu le jour même **16%**

Un projet partenarial avec des objectifs multiples

Dans une logique territoriale et partenariale, le projet a été mené conjointement avec l'Université de Bordeaux et les 16 établissements du Plan de mobilité inter-entreprises du Campus + 4 établissements du GHT Alliance de Gironde.

➔ Mars 2024 : lancement de la communauté de covoiturage du CHU via Karos

Bilan à 18 mois

32.0k trajets
depuis le 12 déc. 2023

18 294 trajets
autosolistes
évités

343 260
km en voiture
(moteur thermique)

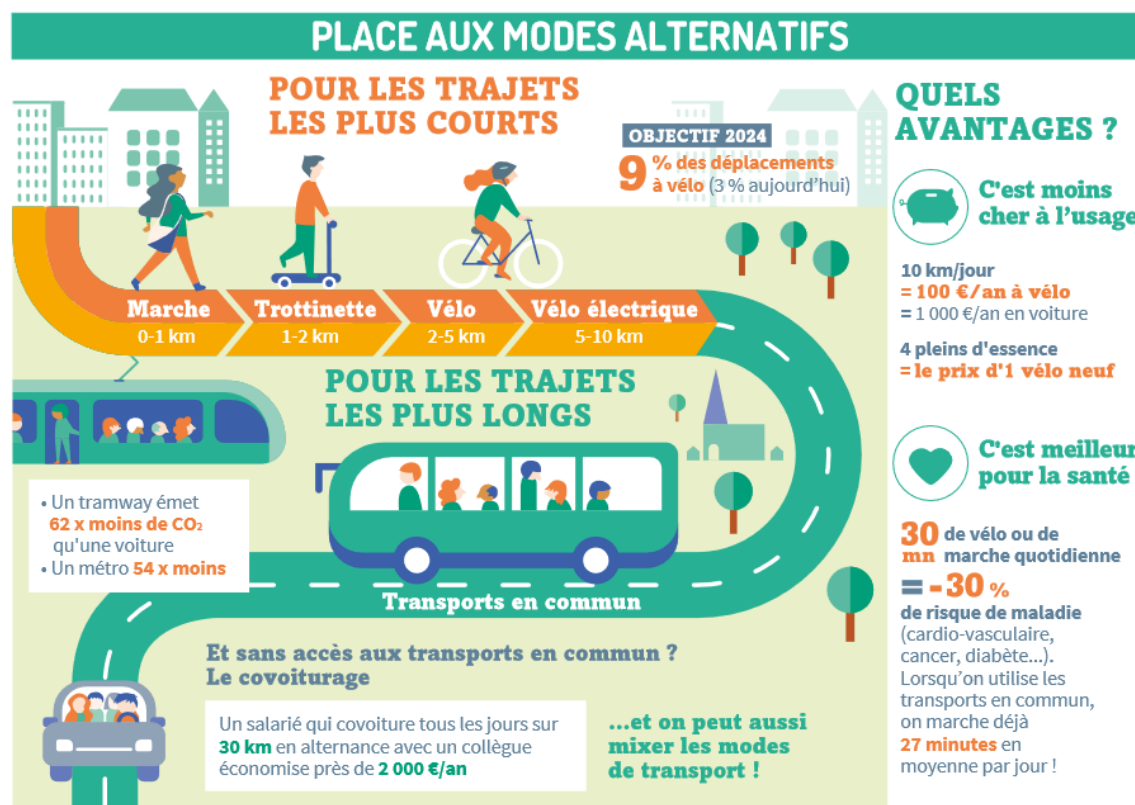


7,5 fois le tour
de la Terre



Communiquer très régulièrement

Moments clés pour diffuser l'information et communiquer auprès des professionnels :
Recrutement (avant l'arrivée), accueil des nouveaux arrivants, événements institutionnels, ...



Source : ADEME

Soutenir une démarche à l'échelle d'un service

La démarche

- ➔ **Faire un état des lieux sur le déplacement des salarié(es)** de l'unité = identifier les profils et les besoins
> Mini-enquête mobilité*
- ➔ **Faire un retour des résultats en équipe** + informer + proposer des solutions adaptées aux membres de l'unité
> Mise à disposition des outils d'accompagnement au changement*
- ➔ **Refaire une mini-enquête à 1 an**
- ➔ **Valoriser les professionnels ayant des pratiques vertueuses** (témoignages auprès des collègues, vidéos, lien avec la mission mobilité...)



La boîte à outils*

- ➔ Mini-enquête mobilité
- ➔ Kit formation ou formation sur la mobilité des ambassadeurs/référents par la conseillère en mobilité durable (mobilite@chu-bordeaux.fr)
- ➔ Outils d'accompagnement :
 - supports d'information sur les différents modes et dispositifs (ex : formulaires d'abonnement, de PEC d'abonnement, de forfait mobilités durables, plan tbn...)
 - dispositif de conseil personnalisé en déplacements proposé par la conseillère en mobilité durable (mobilite@chu-bordeaux.fr)
- ➔ Kit pour participation aux événements : fête du vélo du CHU, challenge de la mobilité interentreprises (classique) mais aussi inter « Unités durables » (à créer) grâce à un référent dans l'équipe...
- ➔ Vidéos de retour d'expériences sur différents modes de déplacement
- ➔ Vidéos de retour d'expériences

**MERCI DE VOTRE
ATTENTION**