



WEBINAIRE #8

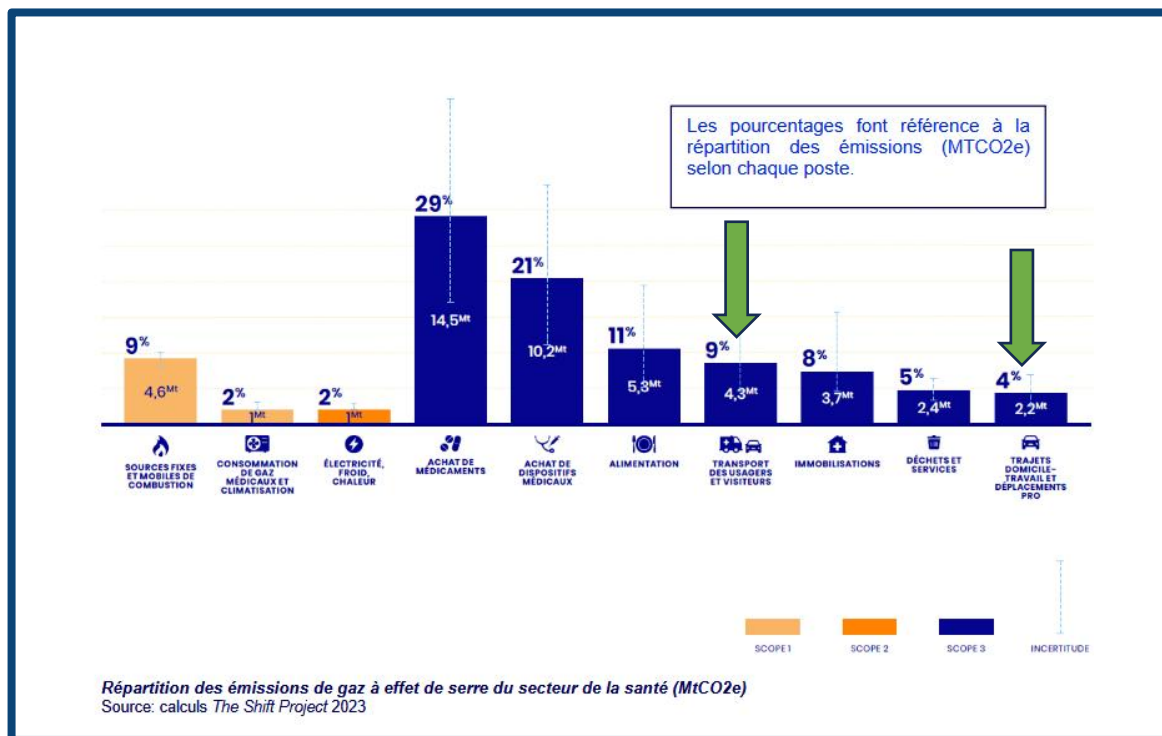
Mobilité durable en pratique : Outils et stratégies pour les ES et les ESMS

AGIR | PROGRESSER | PARTAGER



Introduction

- **La mobilité représente :**
 - 13% des EGES du secteur de la santé ;
 - Le 2^{ème} poste d'émissions (après médicaments + DM).
 - Transport de patients est le pôle le plus impactant



Source : The Shift Project, *Décarboner la santé pour soigner durablement*, Rapport final V2, avril 2023.

Introduction

- **Comme de nombreux leviers de TE, la mobilité est un secteur d'impact fort mais particulièrement complexe :**
 - ✓ Inégalités territoriales et de moyens significatives ;
 - ✓ Forte interdépendance avec d'autres acteurs du territoire ;
 - ✓ Freins et contraintes de la vie personnelle ;
 - ✓ Coûts financiers du changement majeurs ;
 - ✓ Un versement transport qui évolue régulièrement dans le budget des établissements
- **Implique un véritable changement de paradigme dans les habitudes et le confort de vie...**

Introduction

- **De nombreuses ambitions mais des freins :**

Sur le plan pratique et local :

- Des offres de transport inadaptées aux nombreux besoins des établissements
- Des transports en commun délaissés par les professionnels de santé
- Peu d'offres pour les professionnels dans les établissements hors des villes centres
- Peu utilisés par les patients/visiteurs

Sur le plan national et extranational :

- En 2020, la commission européenne fixait un horizon de réduction des émissions du secteur de 90% d'ici 2050...
- Suppressions des ZFE (mars 2025) ;
- Remise en cause de l'arrêt des véhicules thermiques en 2035...



Introduction

Comment engager son établissement de manière simple et progressive vers une mobilité durable ?

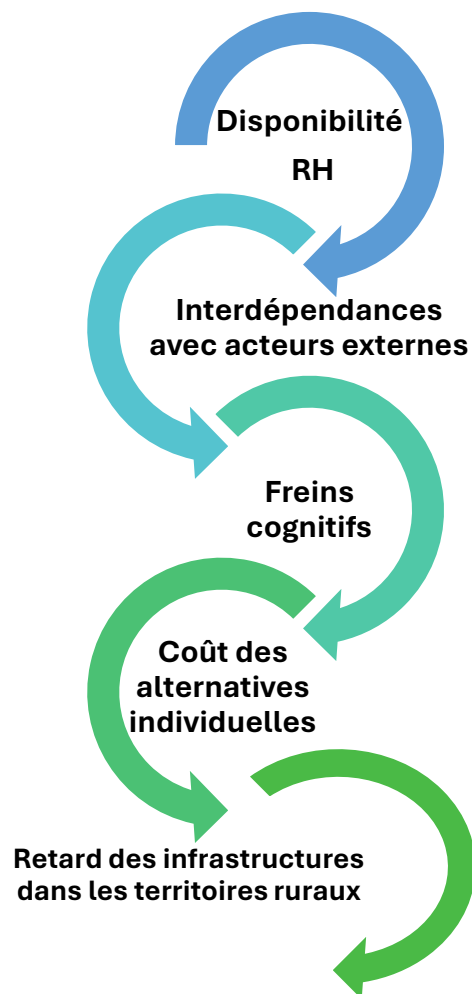


CONCLUSIONS ET PERSPECTIVES

- **La mobilité durable peut être un véritable levier de TE dans les ES et les ESMS car très impactant.**

CONCLUSION ET PERSPECTIVES

- Mais de nombreuses difficultés sont à dépasser...



CONCLUSION ET PERSPECTIVES

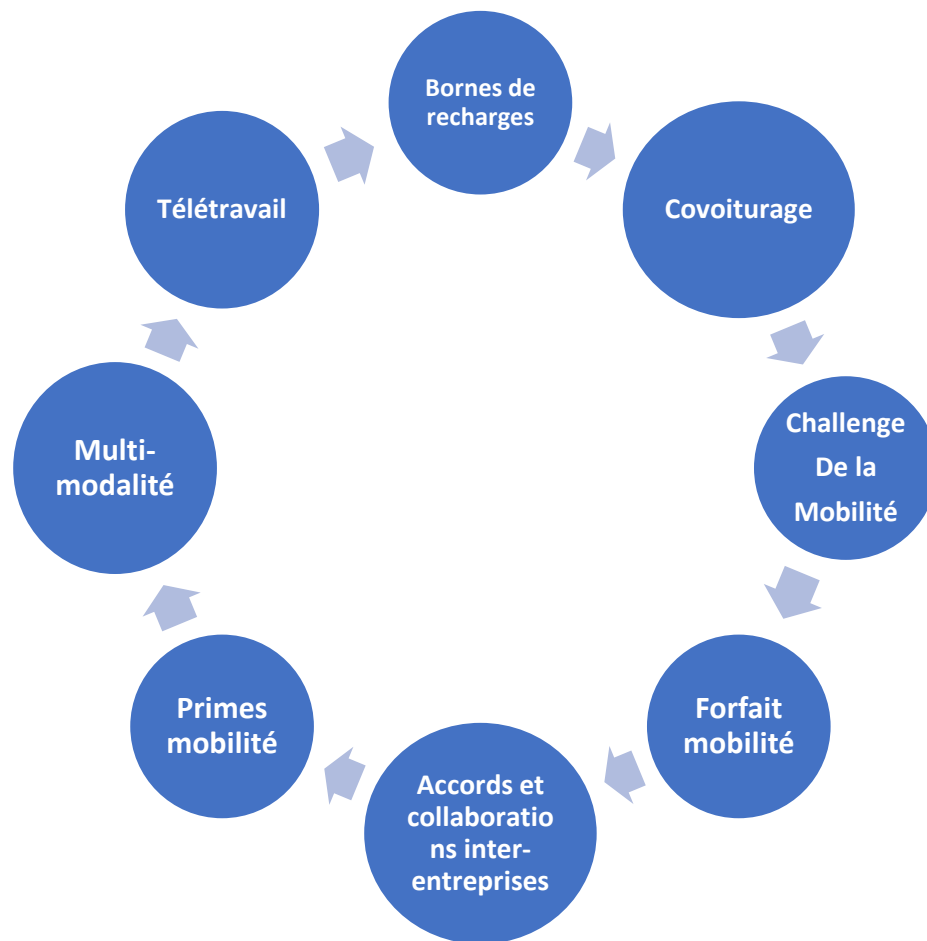
Les solutions transversales existent – à chacun la sienne :

Quelques axes pour agir :

- Développer des études et le réseau d'acteurs territoriaux
- Agir sur les déplacements Domicile-Travail
- Agir sur les déplacements professionnels
- Agir sur les déplacements des usagers et des étudiants
- Développer les animations et les actions de communication
- Agir sur les parcs automobiles des établissements

CONCLUSION ET PERSPECTIVES

Les solutions transversales existent – à chacun la sienne :



Mais il est essentiel de mesurer et réaliser un premier état des lieux

CONCLUSION ET PERSPECTIVES

Malgré les difficultés, des co-bénéfices à ne pas oublier :

- **Santé et activités physiques grâce aux mobilités douces ;**
- **Gains financiers ;**
- **Créer du lien ;**
- **Engagement écologique.**

...

CONCLUSION ET PERSPECTIVES

La mission d'appui met à votre disposition un questionnaire pour vous permettre d'entamer vos démarches

Questionnaire qu'il faudra adapter selon vos contraintes locales

<https://agir-durablement-sante.fr/ressources-de-la-mission-dappui/>



Vous avez la parole !



Faites-nous un retour de vos expériences !



The flyer is titled "VOUS AVEZ AGI ? DITES-LE NOUS !" and is part of a "Recueil de retours d'expériences sur des démarches durables en santé". It features logos for ADSNA, Mission d'Appui Santé Durable, République Française, and ARS. It includes a QR code and a link to an online questionnaire. The bottom of the flyer has the slogan "AGIR | PROGRESSER | PARTAGER".

ADSNA
Agence Départementale de Santé
en Nouvelle-Aquitaine

MISSION D'APPUI
**SANTÉ
DURABLE**
Nouvelle-Aquitaine

RÉPUBLIQUE
FRANÇAISE

ARS
ARS Nouvelle-Aquitaine

**VOUS AVEZ AGI ?
DITES-LE NOUS !**

**Recueil de retours d'expériences sur
des démarches durables en santé**

**Professionnels en sanitaire ou médico-social,
votre retour d'expérience peut faire la différence !**

**Répondez à notre formulaire et contribuez à
diffuser les bonnes pratiques.**



Lien vers le questionnaire en ligne [ici](#)

Contact : mission.appui@adsna.fr

AGIR | PROGRESSER | PARTAGER

QUELQUES OUTILS ET RESSOURCES

Les partenaires en Nouvelle-Aquitaine :

Nouvelle-Aquitaine Mobilités
ADEME
Les collectivités dont la Région Nouvelle-Aquitaine

Quelques ressources :

- « Boîte à outils juridiques des dispositifs de soutien à la mobilité durable », ADEME, 2021.
- Fiche « Le cadre juridique de la mobilité durable pour les établissements de santé et médico-sociaux », ANP, novembre 2024.
- Fiche action « Application smartphone mobilité au CHU de Rouen », ANAP, avril 2024.
- Simulateur d'impact de l'ADEME :
<https://impactco2.fr/outils/transport>
- Mobilités en Nouvelle-Aquitaine, le cahier des solutions, Région Nouvelle-Aquitaine :
<https://www.calameo.com/read/0060092717e729cea2c82?page=1>



ADSNA

Agir Durablement en Santé
en Nouvelle-Aquitaine



**En savoir plus
ou nous rejoindre**



mission.appui@adsna.fr

agir-durablement-sante.fr



<https://agir-durablement-sante.fr/>